



Características de Microsoft Forms

Contenido

Contenido.....	2
¿Qué es Forms?	3
Acceder a Forms	4

¿Qué es Forms?

Microsoft Forms es una nueva aplicación de Office 365 Educación. Se constituye en una herramienta muy práctica, para crear encuestas, cuestionarios y otros tipos de formularios en línea. Tiene como premisa que estudiantes, docentes y familia puedan trabajar de forma colaborativa e interactuar, a través de este recurso con resultados en tiempo real.



La característica en la que se basa la aplicación, es su intuitiva interfaz la cual nos permitirá crear rápidamente un cuestionario de evaluación para nuestros alumnos, una encuesta, o formulario de acuerdo a los que necesitemos, contando para ello con preguntas de tipo opción múltiple, opción única, fechas, clasificaciones y preguntas abiertas.

Luego de que el formulario es completado por los usuarios, podremos ver en detalle: estadísticas con coloridas gráficas, información específica por participante y pregunta. Los datos del formulario creado, como los resultados de los cuestionarios, pueden exportarse fácilmente a Excel para realizar análisis adicionales o asignar notas.

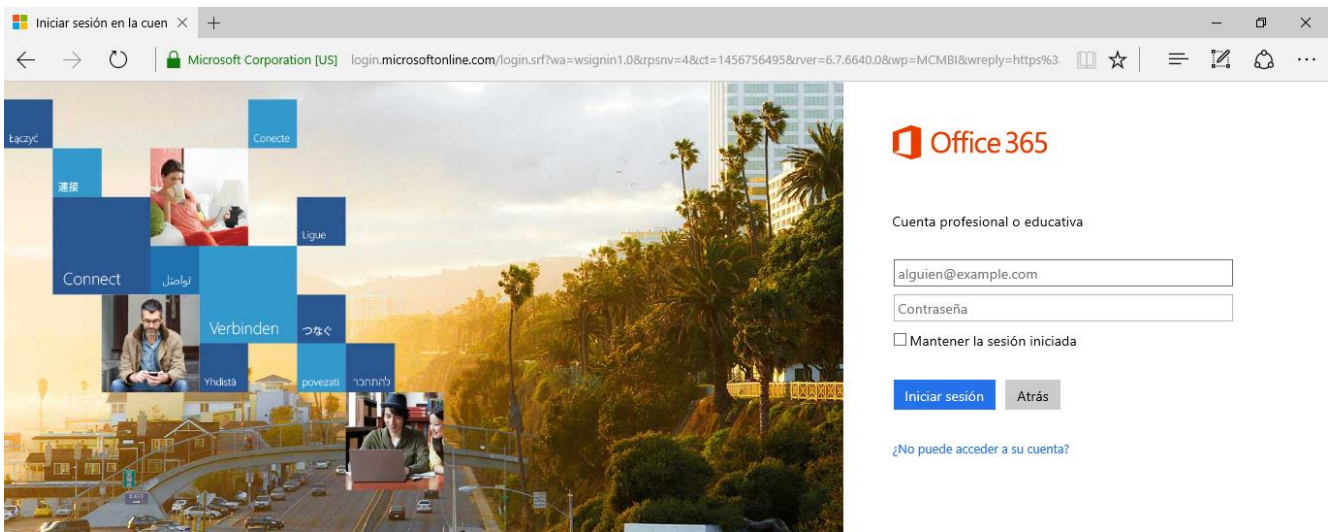
Como integrante de los recursos de Office 365, es un servicio multiplataforma, por lo que podremos utilizarlo desde un ordenador, una tableta o un móvil, utilizando diferentes navegadores y sistemas operativos. Cuando estamos creando un formulario podremos en todo momento ver una vista previa del mismo para revisar cómo se verá desde diferentes dispositivos.

Tendremos a su vez diversos modos para compartir estos formularios: vínculos, código QR, embebidos en una página web o una presentación de Sway, o enviarlos por correo electrónico.

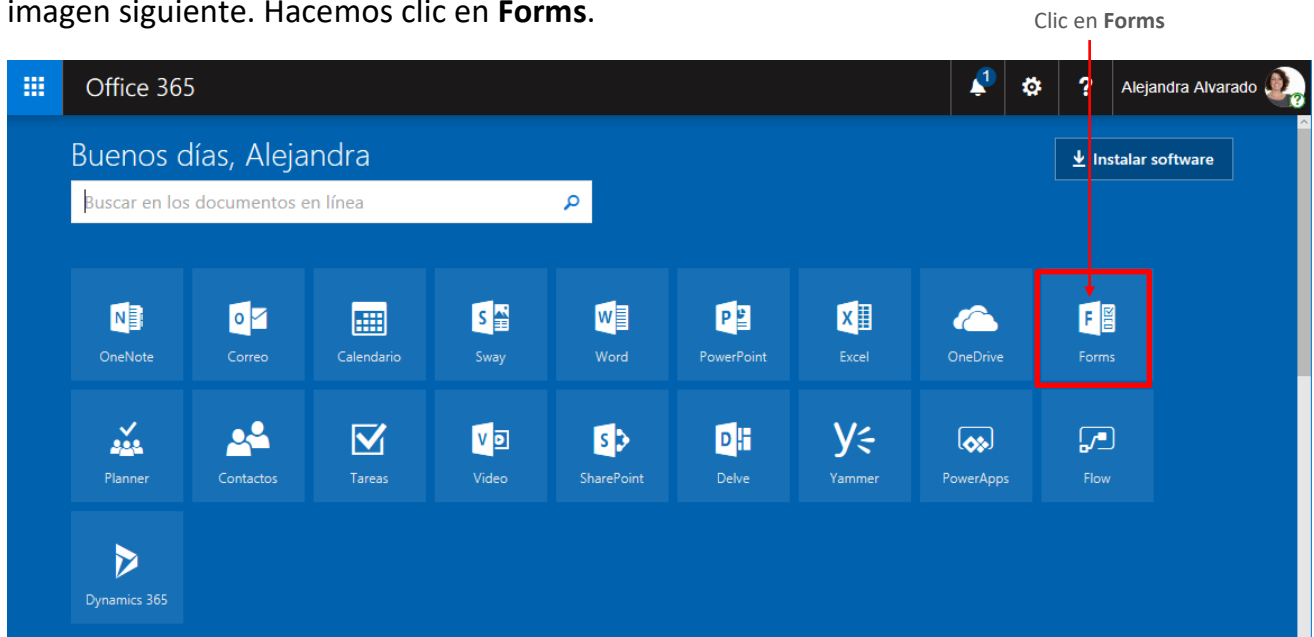
Acceder a Forms

Para utilizar este recurso simplemente debemos contar con un navegador web y nuestra cuenta de Office 365 Educación.

Para ingresar accedemos a <https://portal.office.com>. Se mostrará la ventana de inicio de sesión. En esta ingresamos los datos de nuestra cuenta y hacemos clic en el botón **Iniciar sesión**.

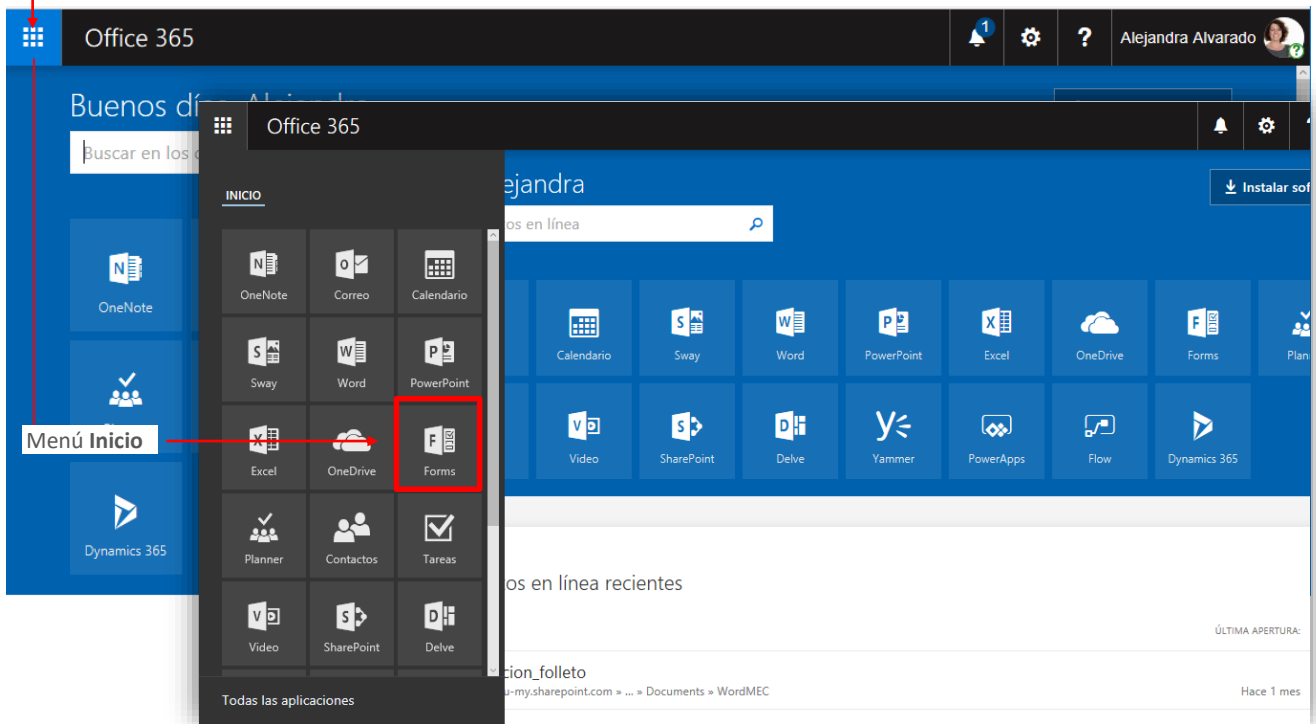


Al acceder se visualizan los servicios que tenemos disponibles, tal como se muestra en la imagen siguiente. Hacemos clic en **Forms**.

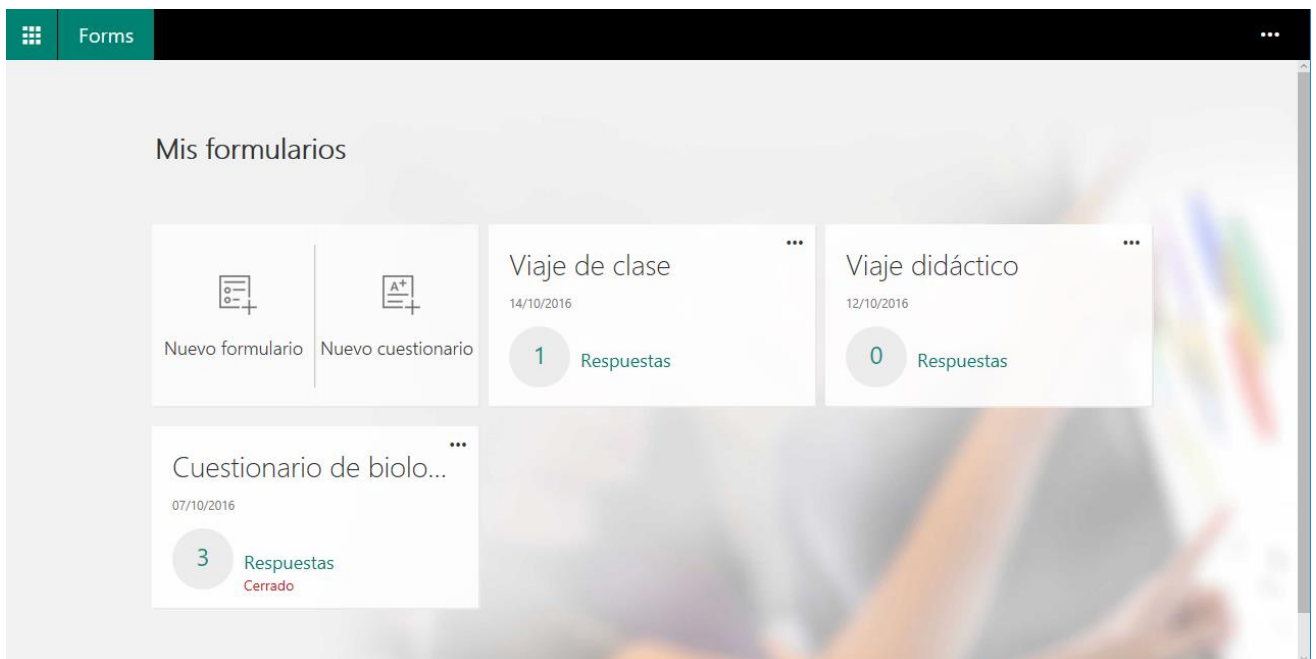


También podremos acceder a través del menú **Inicio**.

Clic aquí para desplegar menú **Inicio**



Una vez que hemos accedido a este servicio, se mostrará la ventana de **Forms** con las herramientas que tenemos disponibles en ella y las cuales se describen en los siguientes temas del presente curso.



La imagen anterior muestra **Forms** accedido desde un ordenador y la imagen siguiente accedido desde un dispositivo móvil, en este caso un teléfono.

